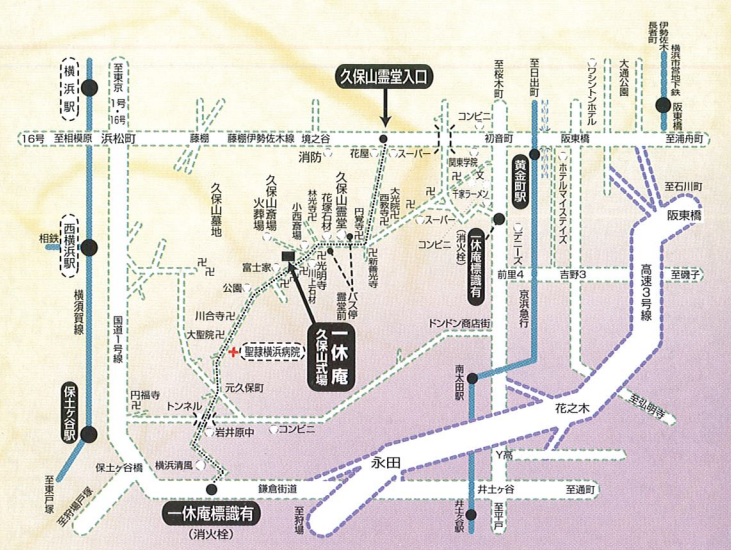


**ご注意事項**  
 宗旨、宗派に関係なくご利用出来ます。但し、他の利用者、近隣住民に迷惑をかける宗旨及び団体、更に、深夜に非常識な行動を行う方々にはご利用を遠慮頂きます。  
**出棺**／霊柩車は、一階(屋上)エレベーターホール出入口にて。挨拶は式場内にてお願いします。  
**事故**／貴重品、自動車、その他、盗難、紛失、事故等々責任を一切負いかねます。自己管理、十分注意して下さい。  
**破損**／建物物品の破損等は、場合により負担していただく場合があります。  
**テント**／テントの設営はご遠慮願います。

**交通案内**

- ◆ JR横須賀線保土ヶ谷駅下車(東口)  
 バス / 歩道橋渡り市営バス32系統  
 日本大通り駅県庁前 関内駅北口行  
 久保山霊堂前下車後方向徒歩3分  
 タクシー / 久保山火葬場隣(大凡基本料金)
- ◆ 京浜急行黄金町駅下車  
 バス / 正面バス停 市営バス32系統保土ヶ谷車庫行  
 久保山霊堂前下車進行方向徒歩3分  
 タクシー / 久保山火葬場隣(大凡基本料金)
- ◆ JR横浜駅下車  
 タクシー / 久保山火葬場隣(1,500~2,000円)
- ◆ JR新横浜駅下車  
 タクシー / 久保山火葬場隣(3,000~5,000円)
- ◆ 首都高速横浜3号線永田インター  
 出口の信号右折 最初の信号右折 道なり大凡1,500m左側
- ◆ 東名高速道路横浜町田インター  
 左折保土ヶ谷バイパス横浜方面 狩場出口左折横浜方面  
 保土ヶ谷橋信号右折鎌倉方面  
 最初の信号左折 道なり大凡1,500m左側



**一休庵 久保山式場**  
 〒220-0063 横浜市西区元久保町3-13  
**TEL.045-231-1919**  
**FAX.045-231-7619**

# 一休庵 久保山式場

- 一休庵 久保山式場の特徴**
- ◆ 会葬者の人数によって、式場の広さを選ぶことが出来ます。(タイプは、各式場A~C選べます。Dは、全館貸切)
  - ◆ 一つの建物で、第一式場B1階、第二式場B2階に分かれています。入口、階段、各部屋は専用スペースです。(但し、大型エレベーターは共用です。)
  - ◆ 火葬場隣接の為、式場へ入場してから火葬後の法要食事終了迄、車での移動が無く、時間と費用の節約になります。
  - ◆ 駐車場は、一式場約13台、全館約26台です。また、隣接火葬場の駐車場が、通夜のみ有料にて利用できます。(貸切も可能)
  - ◆ 家族葬儀~大規模葬儀まで、対応出来ます。(間仕切り可動)

定価 本体価格	
Aタイプ	¥162,000 15万 家族葬
Bタイプ	¥216,000 20万 小規模葬
Cタイプ	¥270,000 25万 標準規模(170A~)
Dタイプ	¥540,000 50万 大規模(全館貸切)

(使用料は、通夜、葬儀、火葬後の法要、食事終了迄)

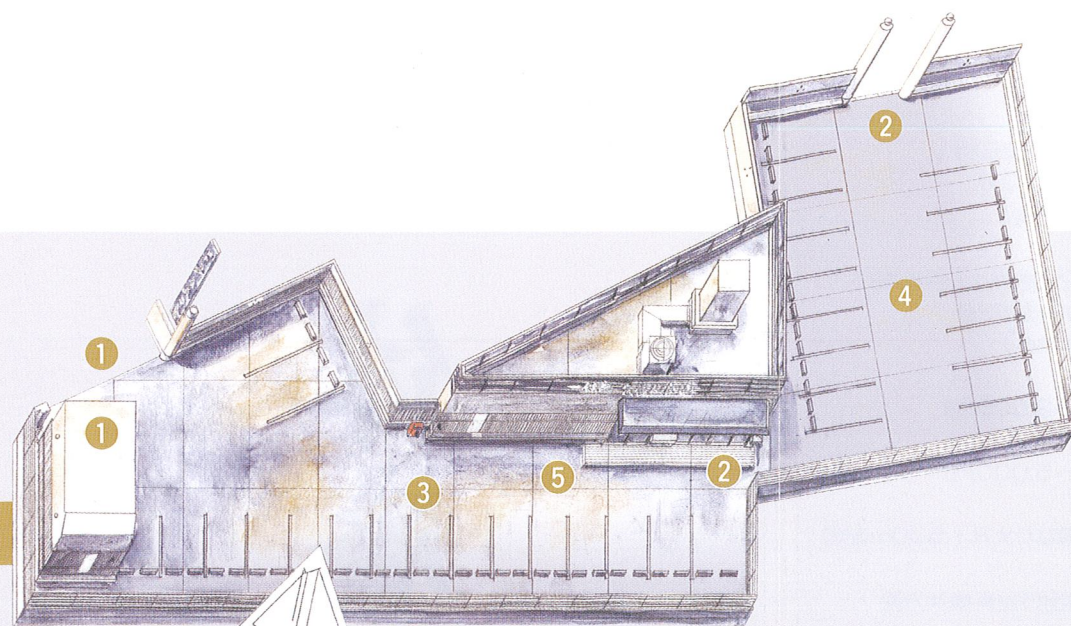
**お願い**  
 式場のタイプは、葬儀全体が、滞り無く進行出来ますように、余裕のある広さと、火葬場駐車場の予約をお願い致します。(葬儀社手配)  
 (当式場には祭壇の設備はございません)

**ご葬家様へ**  
**入場時間** 通夜日(18時開式の葬家は16時以降の入場)  
 (19時開式の葬家は17時以降の入場)  
**飲食** 通夜日(18時開式の葬家は21時迄)  
 (19時開式の葬家は21時15分迄)  
 \*式の準備及び清掃の為  
 葬儀日(火葬後、食事終了迄)  
**閉場時間** 22時~7時30分迄(施錠消灯、出入不可)  
**仮眠室利用** 親族控室12畳(4~5名、ご遺体に付き添うお泊りです。)

**葬儀社様へ**  
**利用申込** 電話にて24時間受付  
**祭壇の設営** 設営時間は、前日お問い合わせ下さい。  
**霊安室利用** ご遺体安置出来ます。(付き添い、出棺儀式不可。)  
 ※これ以外の使用方法、使用料につきましてはお尋ね下さい。



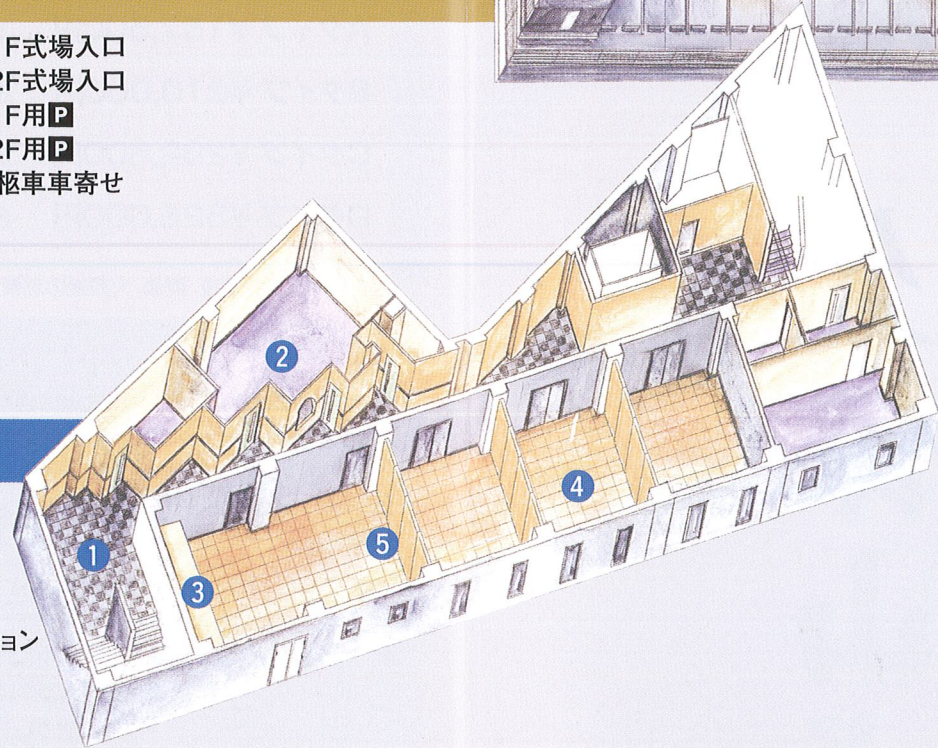
B2F受付



全景

## 1F

- ① B1F式場入口
- ② B2F式場入口
- ③ B1F用P
- ④ B2F用P
- ⑤ 霊柩車寄せ

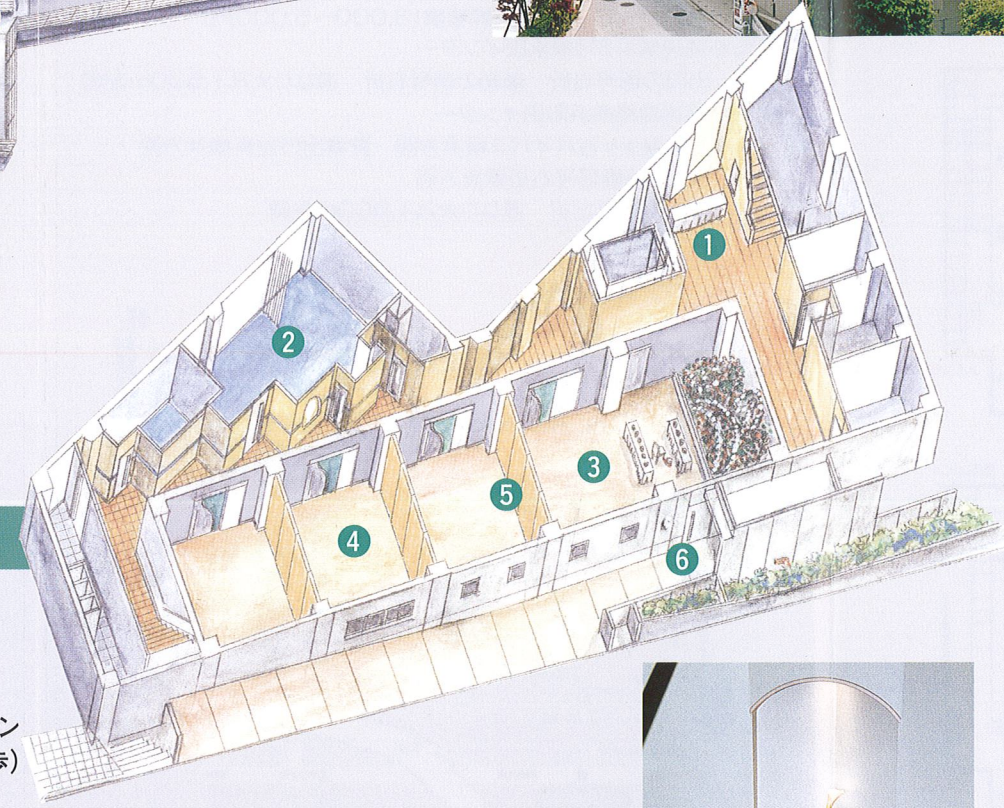


## B1F

- ① 受付
- ② 控室
- ③ 式場
- ④ 接待ホール
- ⑤ 可動式パーテーション

## B2F

- ① 受付
- ② 控室
- ③ 式場
- ④ 接待ホール
- ⑤ 可動式パーテーション
- ⑥ 火葬場連絡口(徒歩)



## 小規模例



## 大規模例



和室

